

# Wirtschaftsraum Unterallgäu

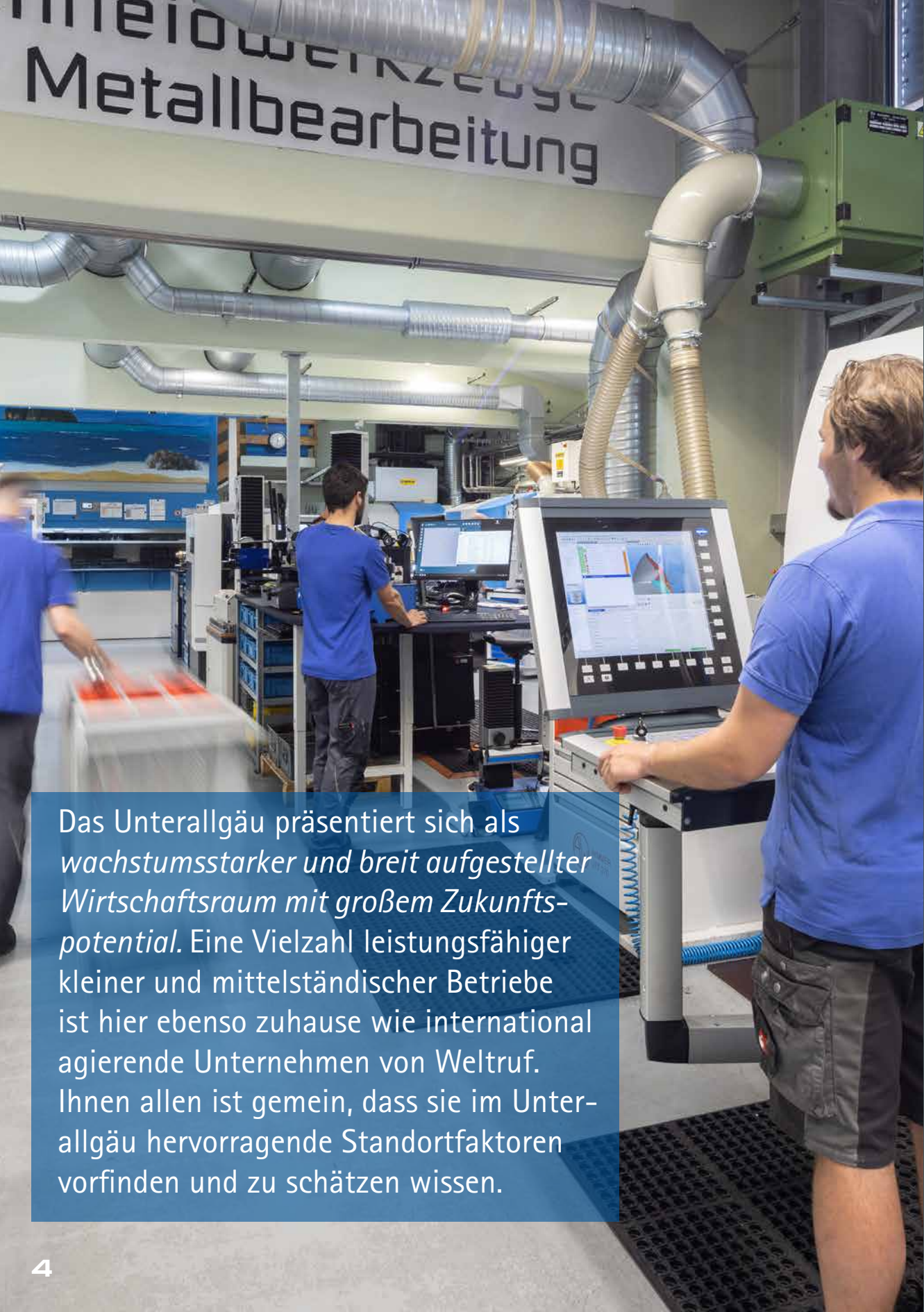
Eine Region zum Leben und Arbeiten

unterallgäu  
landkreis

mit  
**Zahlen & Fakten  
zum Landkreis  
2023**

[www.wirtschaft-unterallgaeu.de](http://www.wirtschaft-unterallgaeu.de)





Das Unterallgäu präsentiert sich als *wachstumsstarker und breit aufgestellter Wirtschaftsraum mit großem Zukunftspotential*. Eine Vielzahl leistungsfähiger kleiner und mittelständischer Betriebe ist hier ebenso zuhause wie international agierende Unternehmen von Weltruf. Ihnen allen ist gemein, dass sie im Unterallgäu hervorragende Standortfaktoren vorfinden und zu schätzen wissen.

## 1 Toplage in Bayern und Europa

Im Südwesten Bayerns gelegen, nahe den Wirtschaftszentren München, Augsburg, Stuttgart und Zürich, ist das Unterallgäu bestens an wichtige Verkehrsachsen angebunden. Die direkte Anbindung an die Autobahnen A7 und A96 sowie das gut ausgebaute Schienennetz mit den Linien München-Lindau und Ulm-Kempten stehen für kurze Wege und schnelle Erreichbarkeit. Mit dem Allgäu Airport in Memmingerberg ist das Unterallgäu außerdem Tor zu einer Vielzahl internationaler Flugziele.

## 4 (Wissens-) Netzwerke

Die Wirtschaft fördern, das Unterallgäu voranbringen – um diese Mission zu erfüllen steht bei Fragen ein kompetentes Netzwerk aus Wirtschaftsförderern und Beratern von IHK, HWK, etc. zur Verfügung. Mit dem Institut für Fahrerassistenz und vernetzte Mobilität (IFM), das sich mit den Themen „Assistiertes und Automatisiertes Fahren“ und „Intelligente Vernetzung“ beschäftigt sowie dem Technologietransfer Zentrum (TTZ) für Leistungselektronik wird am Standort Benningen zu wegweisenden Schlüsseltechnologien geforscht.

## 2 Modernste Energie- und Telekommunikationsinfrastruktur

Ländliche Strukturen und schnelle Internettechnologie schließen sich nicht aus – den besten Beweis liefert das Unterallgäu mit einer nahezu flächendeckenden Breitbandversorgung. Durch die innovative Energiewirtschaft leistet der Landkreis seinen Beitrag für eine nachhaltige Zukunftsgestaltung. Hierbei ist das Unterallgäu eine der sonnenreichsten Regionen Deutschlands – davon profitiert auch die Gewinnung erneuerbarer Energien.

## 5 Gewerbeflächen und Gewerbeimmobilien

Obwohl die Nachfrage an Gewerbeflächen im Landkreis deutlich gestiegen ist besteht im Landkreis Unterallgäu ein vergleichsweise gutes Angebot an freien Gewerbeflächen. Zudem zeichnet sich das Unterallgäu über eine große Anzahl an interkommunalen Gewerbegebieten aus. Die meisten Gewerbegebiete sind dabei hervorragend an das überregionale Verkehrsnetz angebunden. Das Wirtschaftsportal des Landkreises Unterallgäu bietet einen guten Überblick über verfügbare Flächen und freie Gewerbeimmobilien.

[www.wirtschaft-unterallgaeu.de/gewerbeflaechen.de](http://www.wirtschaft-unterallgaeu.de/gewerbeflaechen.de)

## 3 Leistungsfähige Unternehmensstruktur

Neben namhaften Unternehmen mit internationalem Betätigungsfeld bildet der breit strukturierte Mittelstand die solide wirtschaftliche Basis der Region und garantiert außergewöhnliche Stabilität sowie zukunftssicheres Arbeiten. Dafür spricht auch eine der niedrigsten Arbeitslosenquoten in Deutschland. Darüber hinaus gewährleistet diese Vielfalt ein dichtes Zuliefer- und Branchennetzwerk für zahlreiche Produktionsbereiche.

## 6 Wirtschaftsraum Memmingen-Unterallgäu

Der Wirtschaftsraum Memmingen-Unterallgäu besticht als eine wirtschaftlich starke, aber dennoch ländlich geprägte Region. Im Bereich der Wirtschaftsförderung arbeiten Stadt und Landkreis eng zusammen. Wie gewinnbringend diese Zusammenarbeit ist, zeigt sich in zahlreichen gemeinsamen Netzwerken und Projekten, wie der Bildungsregion Memmingen-Unterallgäu, der Gesundheitsregionplus und diversen Veranstaltungen. Als Teil des Wirtschaftsstandorts Allgäu und Markenpartner der Allgäu GmbH profitieren das Unterallgäu und die Stadt Memmingen von der Innovationskraft und den Netzwerkstrukturen im gesamten Allgäu.

# Zahlen & Fakten zum Landkreis

Soweit nicht anders angegeben, basieren die Daten auf den Veröffentlichungen des Bayerischen Landesamts für Statistik sowie eigenen Erhebungen. Alle Angaben sind ohne Gewähr.



## Eckdaten

Der Landkreis Unterallgäu auf einen Blick

**Tiefster Punkt**  
 in einem Weiher auf  
 Zaiertshofer Flur  
 (Gemeinde Ketershausen)  
 508 ü. NN

**Höchster Punkt**  
 Weiler Oberwarlins  
 (Gemeinde Böhen)  
 849 ü. NN

**Anzahl der Gemeinden:**  
**52**

Gesamtzahl an  
 Ortschaften  
 mit Weilern und  
 Einöden:  
**527**

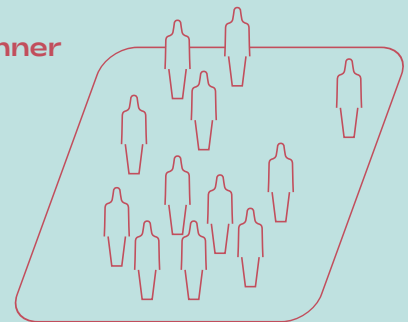
Heimertingen (Westen) **Ost-West-Ausdehnung: 44 km** Amberg (Osten)

**150.068 Einwohner**  
Stand: 31. Dezember 2022

**1.230 km<sup>2</sup> Gesamtfläche**

**Bevölkerungsdichte**

**122 Einwohner pro km<sup>2</sup>**  
Stand: 31. Dezember 2022



Haselbach (Norden)  
 Nord-Süd-Ausdehnung: 54 km  
 Legau (Süden)

# Verkehrsverbindungen

Gut gelegen

Mit der Nähe zu München, Augsburg und Ulm und seiner Lage an den Hauptverkehrsachsen A7 und A96 sowie einem rund 331 Kilometer langen, gut ausgebauten Kreisstraßennetz ist der Wirtschaftsraum Unterallgäu-Memmingen strategisch ausgezeichnet angebunden. Die Bundesstraßen B300 und B16 spielen v. a. in Nord-Süd-Richtung eine wichtige Rolle. Dank dem Allgäu Airport ist das Unterallgäu auch überregional und international bestens erreichbar.



# Öffentlicher Personennahverkehr (ÖPNV)

54 Buslinien gesamt

Nutzwagen-km<sup>1</sup> <sup>ÖPNV-Linien 2022</sup>  
 2.400.044 km

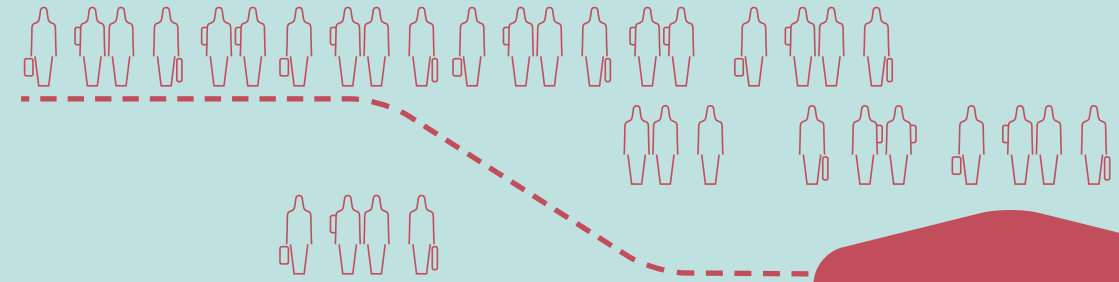
<sup>1</sup> Nutzwagen-km = Gesamtfahrplanleistung aller Fahrzeuge

Passagierzahlen <sup>ÖPNV 2019</sup>  
 ca. 4,40 Mio.

Quelle: LRA Unterallgäu



Der Landkreis Unterallgäu ist neben dem Landkreis Günzburg und der Stadt Memmingen Mitglied im Verkehrsverbund Mittelschwaben GmbH (VVM).



13 Bahnhöfe

4 verschiedene Bahnstrecken durchqueren den Landkreis Unterallgäu, mit Anschlussmöglichkeiten zum Fernverkehr.

## Der Rufbus

fährt auf den verschiedensten ÖPNV Linien vor allem wenn sich der Einsatz eines Standard-Linienbusses wirtschaftlich nicht lohnt. Positiver Nebeneffekt: Die Umwelt wird geschont! Der Rufbus fährt nach einem festen Fahrplan, bedient die Haltestellen jedoch nur bei Bedarf.

## Der Flexibus

ist die flexible Ergänzung zum Linienverkehr im Landkreis Unterallgäu. Das Prinzip ist denkbar einfach: Auf Wunsch holt der Flexibus Sie an einer nahegelegenen Haltestelle ab und bringt Sie an die von Ihnen gewünschte Haltestelle – und wenn Sie möchten, auch wieder zurück.

Rufbustouren  
 451

Quelle: LRA Unterallgäu

1.778  
 Haltestellen

170  
 Haltestellen

Passagierzahlen  
 Flexibus 2022  
 42.976

Quelle: LRA Unterallgäu

# Wirtschaft im Unterallgäu

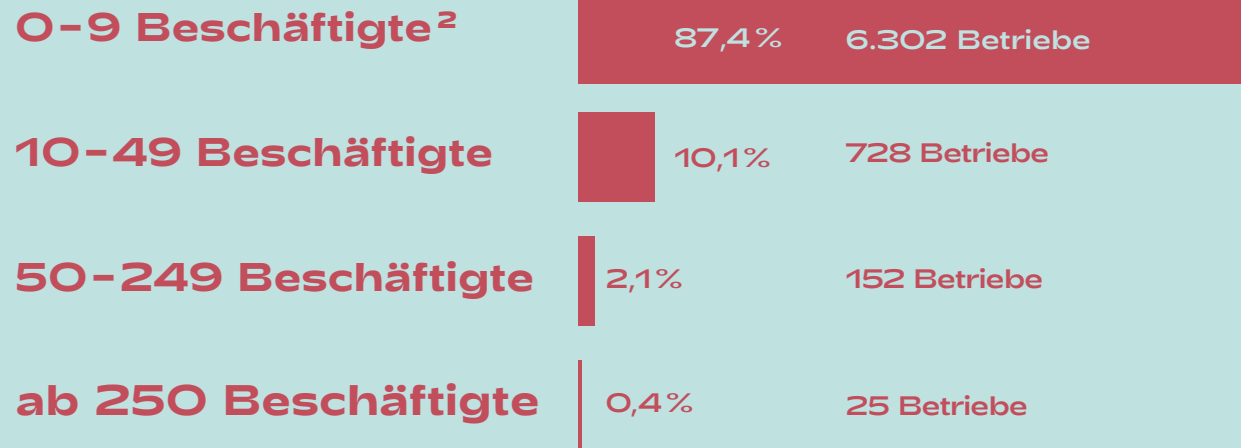
## Betriebe, Branchen, Beschäftigte

Der Landkreis Unterallgäu ist geprägt von einer vorwiegend familiengeführten mittelständischen Wirtschaftsstruktur. Fast 90% aller Betriebe sind Kleinbetriebe mit weniger als neun Beschäftigten. Insgesamt beträgt der Anteil an Betrieben, die unter 250 Beschäftigte haben, über 99%.

Betriebe<sup>1</sup> gesamt:  
**7.207** 2021

### Betriebsstruktur 2021

Betriebe nach Größenklassen



Gewerbeanmeldungen	Gewerbeabmeldungen	Unternehmensinsolvenzen
1.470 (darunter 1.114 Neugründungen)	1.029 (darunter 784 vollst. Aufgaben)	21

Stand: 2022

### Wirtschaftskraft im Unterallgäu: stärkste Entwicklung von allen Landkreisen in Schwaben

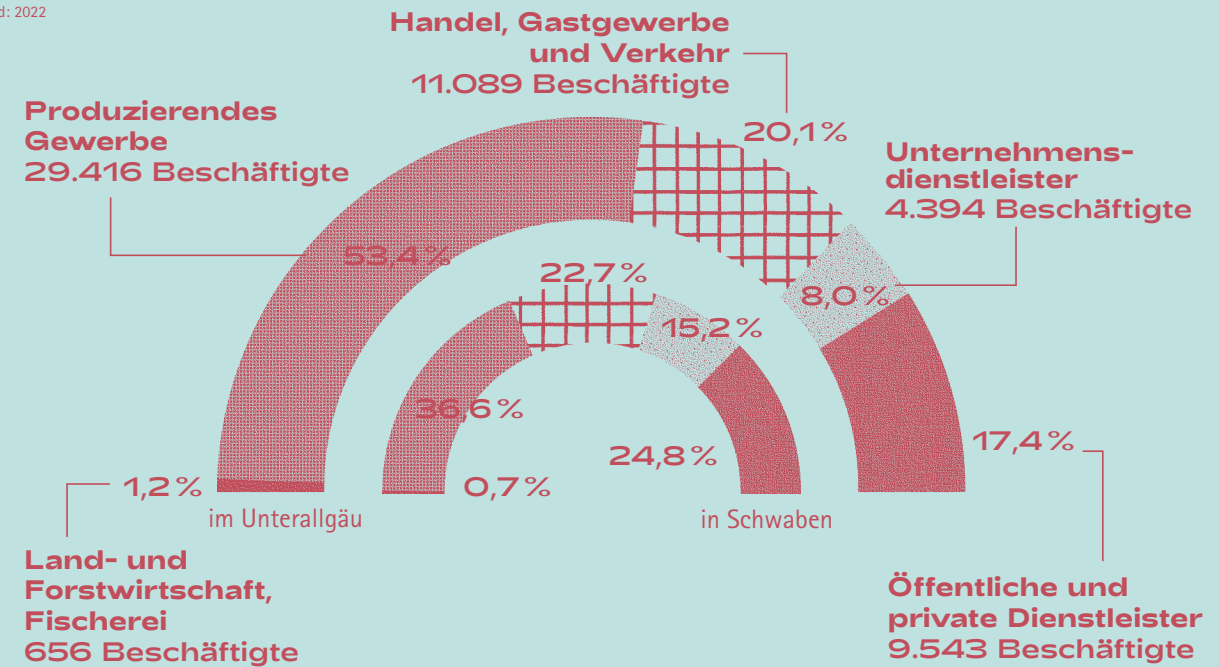
	Bruttoinlandsprodukt (in Mio. Euro)	zum Vorjahr	langjährige Entwicklung (Basisjahr 2015 = 100)
Unterallgäu	<b>5.592</b>	-1,6%	119
Schwaben	<b>75.470</b>	-3,1%	112

<sup>1</sup> Betriebe (im Sinne von Niederlassungen) mit sozialversicherungspflichtig Beschäftigten (SVB)  
<sup>2</sup> Beschäftigte = SVB

Die Branchenstruktur im Unterallgäu wird im Wesentlichen durch das produzierende Gewerbe und hierbei insbesondere durch das verarbeitende Gewerbe dominiert. 53% aller sozialversicherungspflichtig Beschäftigten und 46% aller Erwerbstätigen im Landkreis sind im produzierenden Gewerbe beschäftigt und erwirtschaften ca. 52% der gesamten Bruttowertschöpfung. Die größten Arbeitgeber der Region sind der Maschinenbau, das Ernährungsgewerbe und die Elektrotechnik.

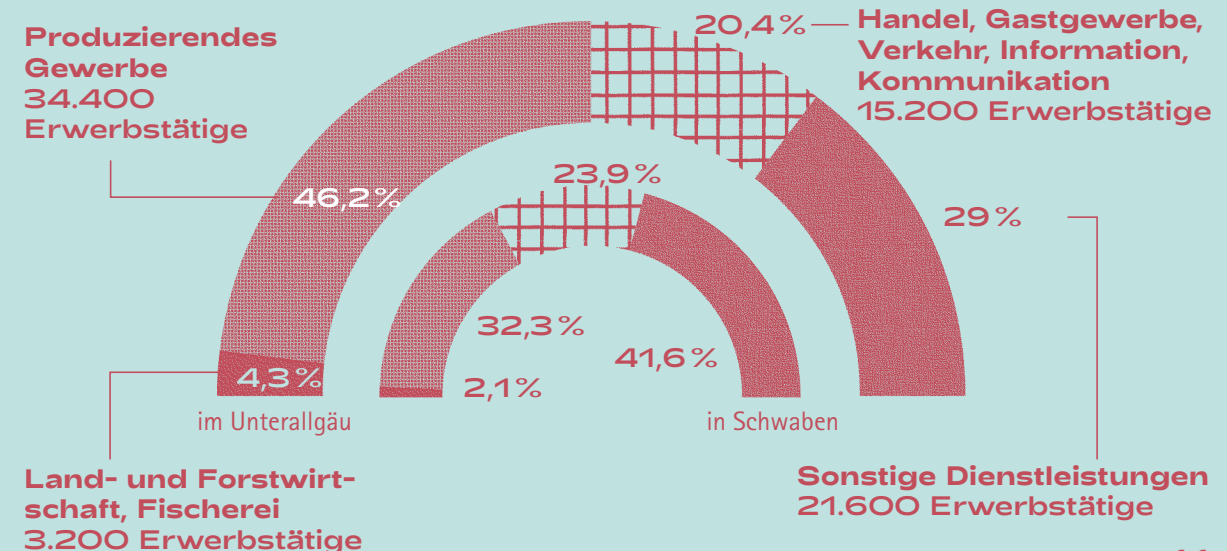
### Branchenstruktur (nach sozialversicherungspfl. Beschäftigten) am Arbeitsort

Stand: 2022



### Branchenstruktur (nach Erwerbstätigen) am Arbeitsort

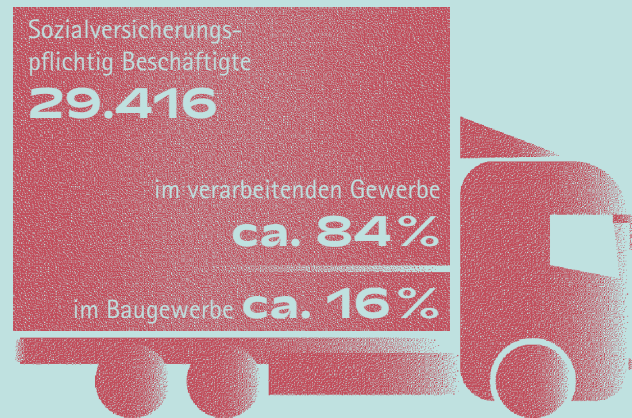
Stand: 2020



## Produzierendes Gewerbe

### Exportschlager »Made im Unterallgäu«

Das produzierende Gewerbe ist im Unterallgäu mit rund 53% aller Beschäftigten die dominierende Branche – darunter führend ist das verarbeitende Gewerbe mit insgesamt 41% aller Beschäftigten.



Stand: 2022

## Verarbeitendes Gewerbe (20 oder mehr Beschäftigte)

Stand: 2021

Anzahl Betriebe	<b>149</b>	+ <b>30,7%</b> zu 2011
Beschäftigte	<b>22.781</b>	+ <b>1,9%</b> zum Vorjahr
Umsatz	<b>4,84 Mrd. €</b>	+ <b>6,1%</b> zum Vorjahr

Exportquote  
Unterallgäu: **47,8%**  
Exportquote  
Schwaben: **44,7%**

Stand: 2021

IHK-Mitgliedsunternehmen **11.882**

davon im Handelsregister eingetragen: 3.534  
davon Kleingewerbetreibende: 8.348

Stand: 2023  
Quelle: IHK Schwaben

## Handwerk

### Die Macher von nebenan

Branchenverteilung der Handwerksbetriebe

- 908** Ausbaugewerbe  
z. B. Installateure, Maler, Tischler
- 628** Handwerke für den privaten Bedarf  
z. B. Frisör, Steinmetz
- 350** Bauhauptgewerbe  
z. B. Dachdecker, Maurer, Zimmerer
- 334** Handwerke für den gewerblichen Bedarf  
z. B. Feinwerkmechaniker, Metallbauer
- 189** Kraftfahrzeuggewerbe  
z. B. Kraftfahrzeugtechniker
- 97** Lebensmittelgewerbe  
z. B. Bäcker, Fleischer
- 53** Gesundheitshandwerk  
z. B. Augenoptiker, Zahntechniker



Stand: 2022/23  
Quelle: HWK Schwaben

# Landwirtschaft

## Eine starke Leistung

### Landwirtschaftliche Betriebe

1.868

### Landwirtschaftlich genutzte Fläche in ha

70.154

(entspricht ca. 57% der Gesamtfläche des Landkreises)

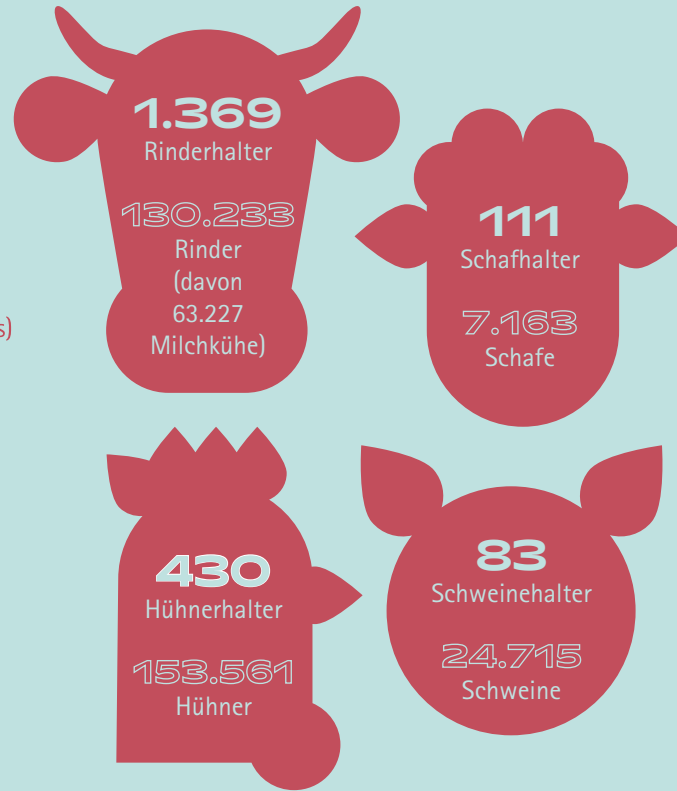
### Erwerbstätige in der Land- und Forstwirtschaft und Fischerei

3.300

### Davon sozialversicherungspflichtig Beschäftigte

ca. 20%

### Viehhalter und Viehbestand



### Anzahl der Betriebe nach Größe der bewirtschafteten Flächen

Durchschnittlich genutzte Fläche der landwirtschaftlichen Betriebe: **37,5 ha**



Stand: 2020

# Ausbildung & Beschäftigung

## Ein robuster Arbeitsmarkt



... war 2022 die durchschnittliche Arbeitslosenquote - damit gehört das Unterallgäu zu den Landkreisen mit den geringsten Arbeitslosenquoten bayern- und deutschlandweit!

### Bestehende Ausbildungsverhältnisse 2022

HWK: **789**  
IHK: **1.589**  
Gesamt: **2.378**  
Davon Neuverträge: **974**

zum Vorjahr

- 1,4%  
- 2,6%  
- 2,2%  
+ 12%

### Zahl der aktiven Ausbildungsbetriebe

IHK: **296**  
HWK: **326**

Ausbildungsberufe, in denen aktuell ausgebildet wird

IHK: **122**  
HWK: **57**

Stand: 2022

### Erwerbstätige 2020

74.300

### Sozialversicherungspflichtig Beschäftigte am Arbeitsort

2022

55.098

### Sozialversicherungspflichtig Beschäftigte am Wohnort

2022

65.707

Quellen: Agentur für Arbeit, HWK Schwaben; IHK Schwaben, Pendleratlas Agentur für Arbeit

Auspender: **30.966**

davon 34,8% nach Memmingen, 7,6% in den Landkreis Ostallgäu, 5,0% in den Landkreis Günzburg, 4,7% nach München



Einpendler: **20.316**

davon 17,5% aus Memmingen, 13,4% aus dem Landkreis Ostallgäu, 8,7% aus dem Landkreis Günzburg

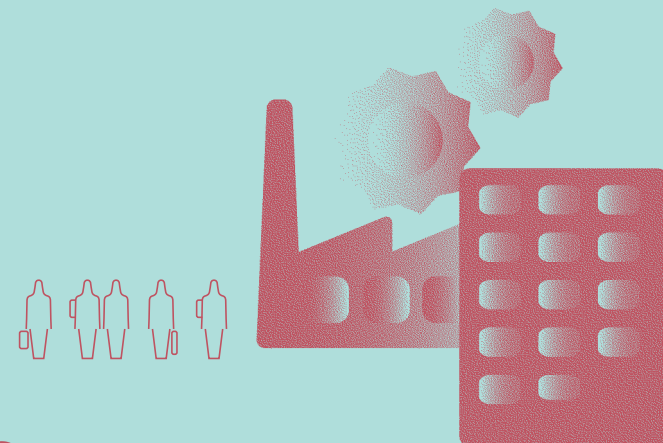


# Top-Arbeitgeber

Die größten Betriebe im Unterallgäu nach Beschäftigtenzahlen <sup>1</sup>

- 1 GROB-WERKE GmbH & Co. KG** Mindelheim  
5.400 Beschäftigte
- 2 MULTIVAC** Wolfertschwenden  
2.411 Beschäftigte
- 3 Otto Christ AG** Benningen<sup>2</sup>  
842 Beschäftigte
- 4 Klinikverbund Allgäu gGmbH** Mindelheim und Ottobeuren  
760 Beschäftigte
- 5 Ehrmann SE** Oberschöneck  
764 Beschäftigte
- 6 Wanzl GmbH & Co. KGaA** Kirchheim  
649 Beschäftigte (inkl. Leiharbeiter)
- 7 A. Berger Präzisionsdrehteile GmbH & Co. KG** Ottobeuren  
585 Beschäftigte

<sup>1</sup> Die Beschäftigtenzahlen beziehen sich auf die Beschäftigten im Landkreis Unterallgäu  
<sup>2</sup> inkl. Stadt Memmingen



Herzstück der Unterallgäuer Wirtschaft sind die kleinen und mittleren Unternehmen. Ganz unabhängig von ihrer Größe sind darunter Betriebe, die in ihrem Segment Außerordentliches leisten und ihren Mitarbeitern ein innovatives und zukunftsgerichtetes Arbeitsumfeld bieten. Auch sie sind unsere Top-Arbeitgeber! Beispiele erwünscht?

## Öko-Haus GmbH in Eppishausen

gehört zu den absoluten Solar-Pionieren im Unterallgäu. Firmengründer Gerhard Steber baute bereits 1996 die erste Photovoltaikanlage. Heute bietet das Unternehmen mit seinen 45 Mitarbeiterinnen und Mitarbeitern ein Komplettpaket rund um Photovoltaikanlagen.

## FAKT-motion GmbH in Benningen

In Zusammenarbeit mit dem Institut für Fahrassistenz und vernetzte Mobilität (IFM) werden auf dem Prüf- und Testgelände der Fakt-motion GmbH die Zukunftsthemen assistiertes und automatisiertes Fahren und intelligente Vernetzung erforscht und erprobt.

## Wilhelm Kristen GmbH + Co. KG in Ollarzried

Die Stallbaufirma wurde für ihren modularen Zukunftsstall ausgezeichnet. Für ihre Pionierarbeit und Visionen für nachhaltige Tierhaltung und dezentrale Energieproduktion erhielt sie 2022 den Zukunftspreis Tierhaltung, genannt »agrifuture concept winner 22«.

Quelle: eigene Erhebung  
Stand: 2023

# Klimaschutz

Herzensangelegenheit im Unterallgäu

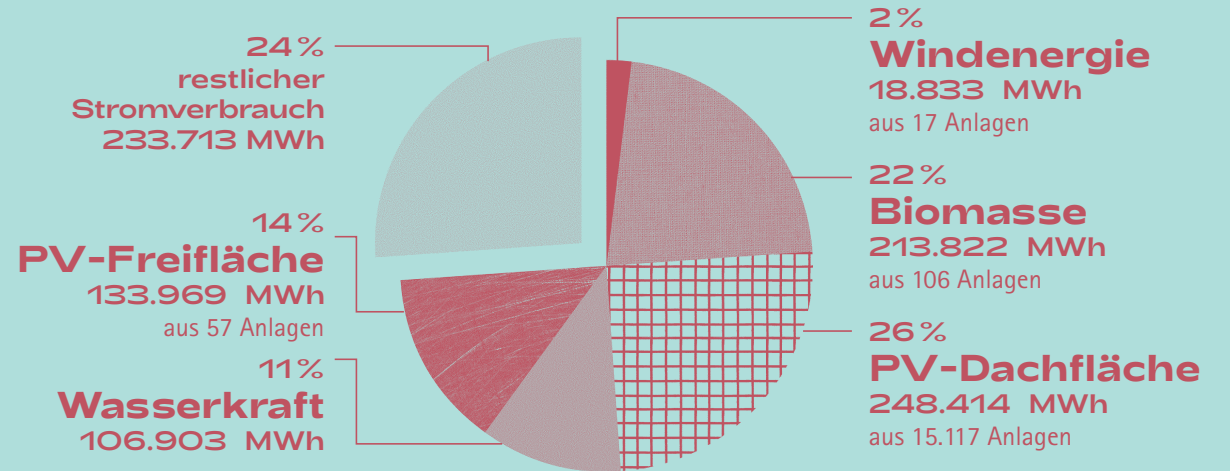
**Stromverbrauch gesamt (Endenergieverbrauch):**

955.354 MWh

**Stromerzeugung aus erneuerbaren Energien:**

721.941 MWh

**Anteil (%) von Strom aus erneuerbaren Energien am Stromverbrauch im Unterallgäu**



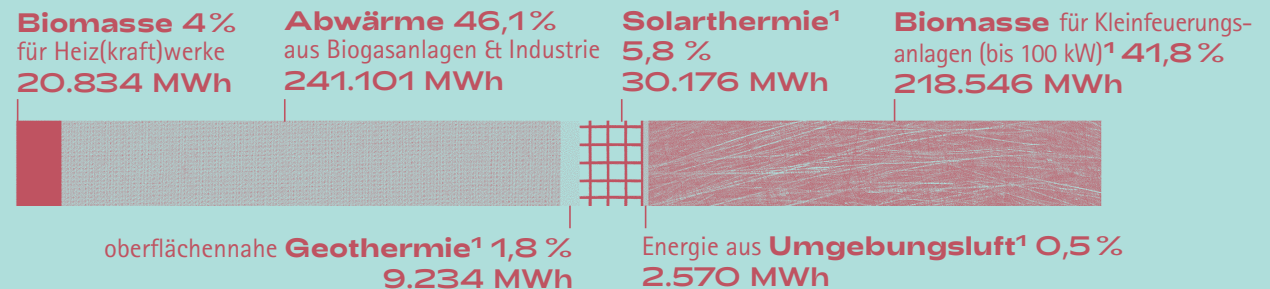
**ca. 76%** Anteil erneuerbarer Energien am Stromverbrauch

**Wärmebedarf gesamt (Endenergiebedarf):**

2.570.550 MWh

**Wärmeerzeugung aus erneuerbaren Energien:**

522.461 MWh



**ca. 20%** Anteil erneuerbarer Energien am Wärmebedarf

<sup>1</sup> enthält nur BAFA-geförderte Anlagen  
Quelle: Energieatlas Bayern  
Stand: 2020

# Kinderbetreuung & Bildung

Von 0 bis 99 Jahren

Kindertages-  
einrichtungen

97

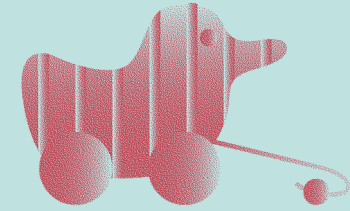
mit insgesamt

6.768

Plätzen

Betreute Kinder

6.160



Davon in  
der Krippe  
**1.156**

Davon im  
Kindergarten  
**5.329**

Davon im  
Hort  
**270**

Quelle: Landratsamt Unterallgäu, Stand: 2022

Tagespflege Stand 2023

Tagespflege-  
personen  
**31**

Betreute  
Kinder  
**85**

# Erwachsenenbildung

Volkshochschulen im  
Landkreis Unterallgäu

759 2019 **593** 2022

durchgeführte Kurse

10.204 2019 **7.944** 2022

Kursteilnehmer/-innen

Quellen: VHS Unterallgäu; Bildungsberatung Memmingen-Unterallgäu

Bildungsberatung  
Unterallgäu

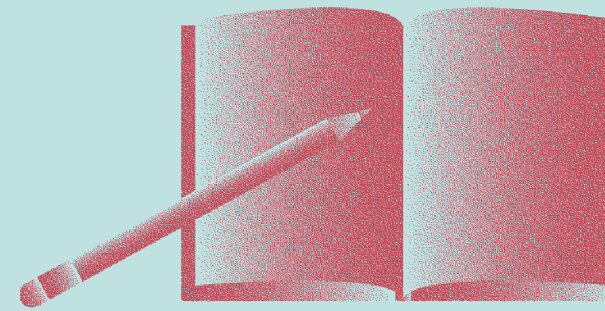
Stand: 2022

**191 Beratungen<sup>1</sup>:**  
davon rund 70% Frauen  
30% Männer

Themenbereiche  
mit der größten  
Nachfrage:

- Neu- und Umorientierung
- Quereinstieg
- Bewerbungs-Coaching

<sup>1</sup> mit einer durchschnittlichen Gesprächsdauer von 60 bis 90 Minuten



Grundschulen sowie  
Mittel-/Hauptschulen  
**42 Schulen**  
**7.438 Schüler**  
**483 Lehrkräfte**

Realschulen  
**4 Schulen**  
**2.380 Schüler**  
**159 Lehrkräfte**

Gymnasien  
**4 Schulen**  
**2.134 Schüler**  
**163 Lehrkräfte**

Förderzentren  
**1 Schule**  
**185 Schüler**  
**34 Lehrkräfte**

Wirtschaftsschulen  
**1 Schule**  
**221 Schüler**  
**18 Lehrkräfte**

Stand: 2021/22

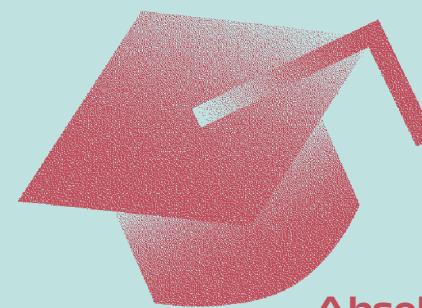
Allgemein-  
bildende  
Schulen  
**52**

davon 4 privat

Lehrer **857**  
Schüler **12.358**  
Klassen **539**

Berufliche  
Schulen  
**11**

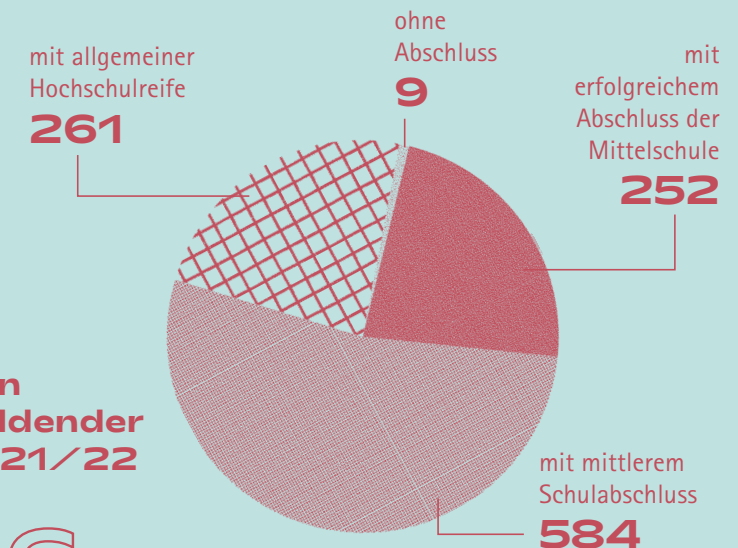
Lehrer **111**  
Schüler **2.383**  
Absolventen  
2021/22 **726**



Absolventen  
allgemeinbildender  
Schulen 2021/22  
gesamt

1.106

Stand: 2021/22



# Tourismus

## Gastgeber Kneippland® Unterallgäu

Geöffnete Beherbergungs-  
betriebe **126** 2019 **118** 2023

Angebote Gästebetten<sup>1</sup>  
**6.017** 2019 **6.209** 2022

<sup>1</sup> ohne Campingplätze  
Stand: März 2019/2022

Gästeübernachtungen  
**1.096.364** 2019  
**930.479** 2022

Gästeübernachtungen in den drei  
Kurorten, der Stadt Mindelheim  
und dem Markt Babenhausen  
2020 und 2021\*

Gästeankünfte  
**317.935** 2019 **258.015** 2022

davon  
**262.498** 2019 **220.186** 2022  
aus Deutschland  
**55.437** 2019 **37.829** 2022  
aus dem Ausland

Durchschnittliche  
Aufenthaltsdauer  
in Tagen **3,4** 2019 **3,6** 2022



### Bad Wörishofen

Bad Grönenbach  
**182.323** 2019 **164.444** 2022



Ottobeuren  
**90.690** 2019 **69.714** 2022



Mindelheim  
**55.921** 2019 **69.019** 2022



Markt Babenhausen  
**20.902** 2019 **19.141** 2022



# Freizeit

## So viele Möglichkeiten



ausgeschilderte  
Wanderwege  
1.100 km

Langlaufloipen  
176 km

ausgeschilderte  
Fahrradwege  
1.100 km

ADFC-klassifizierte Radrunden  
**Radrunde Allgäu  
Illerradweg**

**13 Glückswege**  
davon **3 Radwege**  
und **10 Wanderwege**  
glueckswege-allgaeu.de



Anzahl Museen  
(inkl. Museen in der  
Stadt Memmingen) **37**

Beliebte Freizeitziele im Unterallgäu

**Therme Bad Wörishofen**  
Besucher 740.000 (2019) 591.625 (2022\*)

**Skyline Park Allgäu**  
Besucher 420.000 (2019) 415.000 (2022)

**Bauernhofmuseum  
Illerbeuren**  
Besucher 58.700 (2019) 48.000 (2022)

\* von der Corona-Pandemie beeinflusst

Kultur-Highlights

### Basilika Ottobeuren

Die prachtvolle Basilika gehört zu den schönsten Barockkirchen Süddeutschlands und blickt auf eine mehr als 1000-jährige bewegte Geschichte zurück.

### Mindelburg in Mindelheim

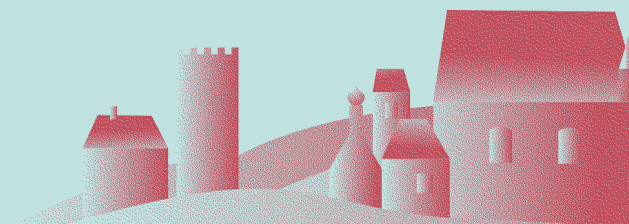
Die Mindelburg bietet einen fantastischen Blick über Mindelheim und das Unterallgäu. Lohnenswert ist auch ein Spaziergang außen in der weitläufigen Buranlage.

### Frundsbergfest in Mindelheim

Alle drei Jahre kehrt die Stadt für 11 Tage ins Mittelalter zurück. Inmitten der Altstadt laden farbenprächtige Umzüge, stimmungsvolle Konzerte, rasant-frivole Theaterstücke und die beliebten Altstadtfeite zum Genießen, Staunen und Verweilen ein.

### Festival der Nationen in Bad Wörishofen

Das jährlich stattfindende Klassik-Event mit namhaften Stars dient der Verständigung zwischen den Kulturen und dem Austausch zwischen den Generationen.

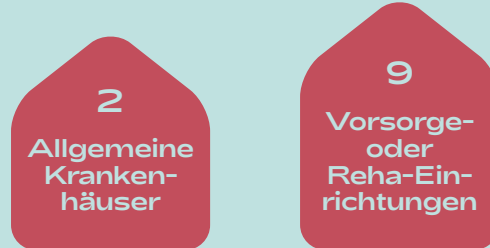


# Gesundheit & Pflege

Gut versorgt

## Krankenhäuser

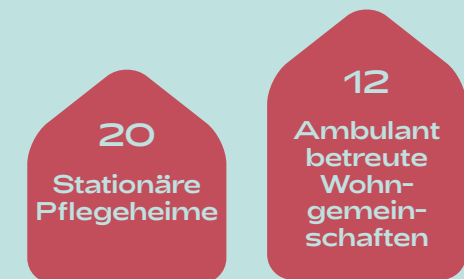
Seit November 2019 arbeiten die Kliniken in Mindelheim, Ottobeuren, Kempten, Immenstadt, Sonthofen und Oberstdorf als **Klinikverbund Allgäu gGmbH** zusammen. Träger sind je zu einem Drittel die Landkreise Unterallgäu und Oberallgäu sowie die kreisfreie Stadt Kempten. Der Klinikverbund mit seinen etwas 4.300 Beschäftigten behandelt pro Jahr mehr als 210.000 Patienten – rund 60.000 davon stationär.



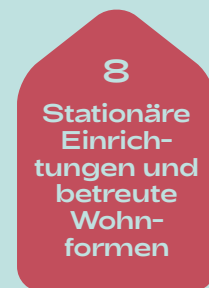
Stand: 2021

## Altenhilfe

## Behindertenhilfe



Stand: 2023



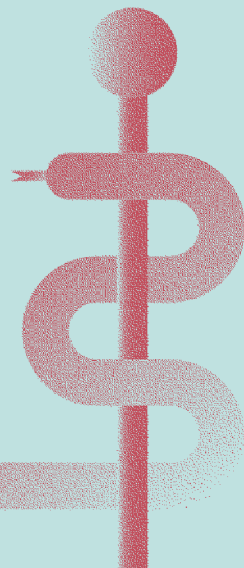
Stand: 2023

Öffentliche Apotheken **26**

Stand: 2021

Niedergelassene Ärzte<sup>1</sup> **358**

<sup>1</sup> Unterallgäu und Stadt Memmingen  
Quelle: Ärztlicher Kreisverband Memmingen-Mindelheim  
Stand: 2023

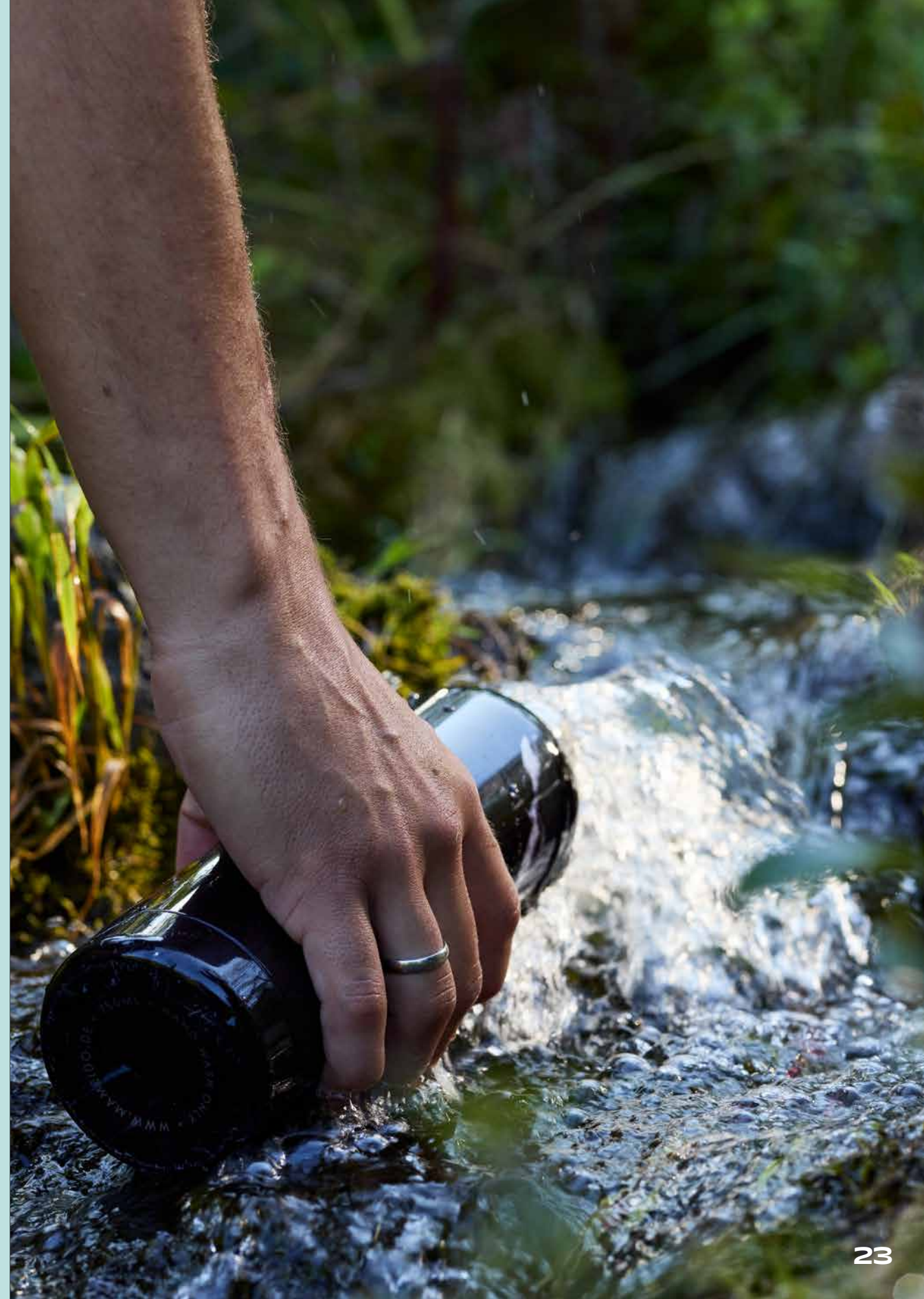


Gemeldete Hebammen **28**

Stand: 2023

Ambulante Pflegedienste **20**

Stand: 2023





Das Unterallgäu ist ein ganz besonderes Fleckchen Erde – *hier lebt man gern*. Die hohe Lebensqualität macht sich auch für die Wirtschaft bezahlt: hochmotivierte und qualifizierte Mitarbeiter sind ein Garant für den Erfolg der ansässigen Unternehmen.

## 1 Vielfältige Natur, reiches Freizeit- und Kulturangebot

Die wunderschöne Voralpenlandschaft bietet eine traumhafte Kulisse für ausgiebige Touren in der Natur und auf den vielzähligen Rad- und Wanderwegen. Es gibt viel zu entdecken – Kirchen, Klöster, Burgen oder Schlösser sind Zeugnis einer reichen Geschichte – und auch in den zahlreichen Museen kommen Kulturliebhaber auf ihre Kosten. Freizeitattraktionen mit großem Spaßfaktor sorgen für Action und aufregende Erlebnisse bei Groß und Klein.

[www.freizeit-unterallgaeu.de](http://www.freizeit-unterallgaeu.de)

## 4 Lebensqualität für Jung und Alt

Die Bevölkerung im Unterallgäu darf sich in besten Händen wissen: seien es die Betreuung der kleinsten Landkreisbewohner in Krippe und Kindergarten, generationenübergreifende Fürsorge oder die umfangreiche Versorgung im Alter – das Angebot ist groß und vielfältig. Das oft ehrenamtliche Engagement der Bürger trägt seine Früchte in Form zahlreicher Projekte und ist Garant für ein lebendiges Miteinander.

## 2 Gesundheitsregion Kneippland® Unterallgäu

Das Unterallgäu war die Heimat und Wirkungsstätte des weltbekannten Pfarrers und Naturheilkundlers Sebastian Kneipp und ist als Kneippland® bekannt geworden. Sein Erbe, die Kneipp'sche Gesundheitslehre mit den fünf Säulen Wasser, Kräuter, Bewegung, Ernährung und innere Ordnung, ist das prägende Element des Unterallgäus und wesentlicher Grundbaustein der Gesundheitswirtschaft – und das nicht nur in den drei Kurorten Bad Grönenbach, Bad Wörishofen und Ottobeuren.

[www.freizeit-unterallgaeu.de](http://www.freizeit-unterallgaeu.de)

## 5 Klimaschutzregion

Das Unterallgäu misst seiner Klimaschutzarbeit höchste Priorität bei. Schon 2012 ließ der Landkreis ein Klimaschutzkonzept erstellen. 2017 wurde er »Partner mit Auszeichnung« beim European Energy Award, der Erfolge bei Energieeffizienz und Klimaschutz mess- und sichtbar macht. Der Landkreis geht mit gutem Beispiel innerhalb der eigenen Verwaltung voran und unterstützt durch fortlaufende Aktionen und Projekte auch das Klimaschutzengagement von Kommunen, Bürgern, Bildungseinrichtungen und Unternehmen.

## 3 Schule und Aus- und Weiterbildung

Neben einem flächendeckenden Angebot an allgemeinbildenden Schulen gibt es im Unterallgäu verschiedenste berufsbildende Schuleinrichtungen von überregionalem Ruf. Unterstützung bei Fragen der beruflichen Aus- und Weiterbildung für Erwachsene bieten das Bildungsportal Allgäu oder die trägerneutralen Bildungsberatungsstellen. Die Bildungsregion Memmingen-Unterallgäu sichert und verbessert als Netzwerk die Bildungsqualität in der Region.

[www.bildung-mm-ua.de](http://www.bildung-mm-ua.de)

## 6 Erfolgreiche Regionalentwicklung

Das breite Spektrum einer nachhaltigen Regionalentwicklung wird zentral von einem Sachgebiet im Landratsamt koordiniert und bearbeitet. Die Vernetzung von Akteuren, Beratungen zu Fördermöglichkeiten und die Organisation von Veranstaltungen stehen genauso im Mittelpunkt wie die Umsetzung von Projekten in den Bereichen Freizeit/Tourismus sowie regionale Wirtschaftsförderung. Zudem werden hier auch die Aktivitäten der LAG Kneippland® Unterallgäu e.V. im Rahmen des EU-Förderprogramms LEADER erfolgreich gesteuert.

[www.lag.unterallgaeu.de](http://www.lag.unterallgaeu.de)



# unterallgäu

landkreis



Landratsamt Unterallgäu  
Bad Wörishofer Str. 33  
87719 Mindelheim

Regionalentwicklung,  
Wirtschaftsförderung, Tourismus

T: +49 (8261) 9 95 - 642  
F: +49 (8261) 9 95 - 10642  
[wirtschaft@lra.unterallgaeu.de](mailto:wirtschaft@lra.unterallgaeu.de)

Redaktion: Ursula Bauer, Michael Stoiber –  
Landratsamt Unterallgäu

Gestaltung: designgruppe koop,  
87616 Marktoberdorf

Druck: Holzmann Druck, 86825 Bad Wörishofen

Bildnachweise:  
Titelbild, S. 2/3, 4, 6: Landkreis Unterallgäu  
S. 23, 26/27: Glückswege Allgäu  
S. 24: Jan Greune

© 2023